

1

2

## IZOLOVANÉ KABELOVÉ SPOJKY

3

### LISOVACÍ KABELOVÉ OKO, PRSTENCOVÝ TVAR CU, IZOLOVANÉ, DIN 46237

4

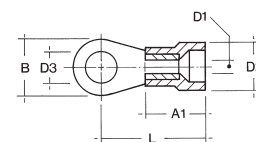
5

Technické údaje:

- Materiál: Cu-ETP podle DIN EN 13600.
- Povrch: pocínovaný.
- Pro připojení odlehčená od tahu.
- PA izolace (polyamid, nylon), bez halogenů.
- Teplotní odolnost -60 °C až +105 °C.
- 600 V max.
- Provedení Easy Entry umožňuje rychlé a snadné zavedení vodiče.

6

7



8

Příčný průřez (mm <sup>2</sup> )	Šroub ø (mm)	Jmen. velikost dle DIN	Barva izolace	D1	D2	D3	A1	B	L	Hmotnost na 100 ks. ~kg	Podle DIN	Vyhovuje UL	Bal./ks	Obj. č.
0,1 - 0,4	2		Žlutá	1	3,2	2,3	10,5	5	14	0,02	-	-	100	18 0008
	3		Žlutá	1	3,2	3,2	10,5	5	16	0,03	-	-	100	18 0010
	4		Žlutá	1	3,2	4,3	10,5	6	17	0,04	-	-	100	18 0014
	5		Žlutá	1	3,2	5,3	10,5	8	18	0,05	-	-	100	18 0016
0,5 - 1	3	3 - 1	Červená	1,6	4,1	3,2	11,5	6	16	0,07	x	x	100	18 0020
	4	4 - 1	Červená	1,6	4,1	4,3	11,5	8	17	0,08	x	x	100	18 0024
	5	5 - 1	Červená	1,6	4,1	5,3	11,5	10	18	0,1	x	x	100	18 0026
	6		Červená	1,6	4,1	6,5	11,5	11	20	0,11	-	x	100	18 0028
1,5 - 2,5	8		Červená	1,6	4,1	8,4	11,5	14	22	0,14	-	x	100	18 0027
	10		Červená	1,6	4,1	10,5	11,5	18	24	0,19	-	x	100	18 0029
	3	3 - 2,5	Modrá	2,3	4,5	3,2	11,5	6	17	0,08	x	x	100	18 0030
	4	4 - 2,5	Modrá	2,3	4,5	4,3	11,5	8	18	0,09	x	x	100	18 0034
4 - 6	5	5 - 2,5	Modrá	2,3	4,5	5,3	11,5	10	20	0,11	x	x	100	18 0036
	6	6 - 2,5	Modrá	2,3	4,5	6,5	11,5	11	22	0,12	x	x	100	18 0038
	8	8 - 2,5	Modrá	2,3	4,5	8,4	11,5	14	23	0,15	x	x	100	18 0040
	10		Modrá	2,3	4,5	10,5	11,5	18	25	0,21	-	x	100	18 0042
10	4	4 - 6	Žlutá	3,6	6,8	4,3	13	8	20	0,16	x	x	100	18 0050
	5	5 - 6	Žlutá	3,6	6,8	5,3	13	10	21	0,19	x	x	100	18 0052
	6	6 - 6	Žlutá	3,6	6,8	6,5	13	11	22	0,2	x	x	100	18 0054
	8	8 - 6	Žlutá	3,6	6,8	8,4	13	14	25	0,24	x	x	100	18 0056
16	10	10 - 6	Žlutá	3,6	6,8	10,5	13	18	27	0,3	x	x	100	18 0058
	5		Červená	4,5	8,6	5,3	16,5	10	24	0,29	-	x	100	18 0070
	6		Červená	4,5	8,6	6,5	16,5	11	25	0,3	-	x	100	18 0072
	8		Červená	4,5	8,6	8,4	16,5	14	28	0,34	-	x	50	18 0074
20	10		Červená	4,5	8,6	10,5	16,5	18	29	0,41	-	x	50	18 0076
	12		Červená	4,5	8,6	13	16,5	22	31	0,49	-	x	50	18 0078
	5		Modrá	5,8	9,6	5,3	21,5	11	30	0,494	-	x	50	18 0080
	6		Modrá	5,8	9,6	6,5	21,5	11	30	0,494	-	x	50	18 0082
24	8		Modrá	5,8	9,6	8,4	21,5	14	32	0,592	-	x	50	18 0084
	10		Modrá	5,8	9,6	10,5	21,5	18	34	0,572	-	x	50	18 0086
26	12		Modrá	5,8	9,6	13	21,5	22	36	0,768	-	x	50	18 0088

21

22

23

24

25

26