

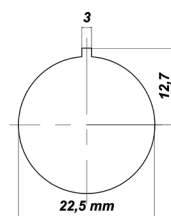
| | | | |
|-----------|---------------|------|---------------|
| Provedení | Velikost v mm | Bal. | Obj. č. CIMCO |
|-----------|---------------|------|---------------|

KULATÝ ŠROUBOVÝ DĚROVAČ S DRÁŽKOU – VA

S bočním výhozem pro odstřížky, v plastovém kufříku.

Vhodný pro hydraulické ovládání, nerezové plechy (VA) a ocelové plechy (ST 37).
Provedení děrovače s výstupkem. Pro zajištění tlačítek a spínačů proti otáčení.

| Jmenovitý průměr | Průměr předvrtání mm | Max. tloušťka materiálu mm | | |
|--------------------------|-------------------------|-------------------------------|---|---------|
| 22,5 mm s 3 mm výstupkem | 14,0 | 2,0 | 1 | 13 2801 |



PŘÍSLUŠENSTVÍ PRO KULATÝ ŠROUBOVÝ DĚROVAČ S DRÁŽKOU – VA

| | | | | |
|-----------------------------------|-------------------|---|--|---------|
| Tažný šroub s kuličkovým ložiskem | | 1 | | 13 5018 |
| Pojistná matice | | 1 | | 13 5020 |
| Přítlačná matice | | 1 | | 13 5022 |
| Adaptér pro hydrauliku | | 1 | | 13 5024 |
| Raznice | 22,5 - 3,2 - 25,4 | 1 | | 13 2803 |
| Matrice | 22,5 - 3,2 - 25,4 | 1 | | 13 2804 |

OBDELNÍKOVÝ ŠROUBOVÝ DĚROVAČ

Patentovaná matrice: S bočním výhozem pro odstřížky.

Vhodné pro: Ocelový plech (ST 37), plast a hliník. Ovládání: Ručně a hydraulicky.

Provedení: S raznicí, maticí, tažným šroubem s kuličkovým ložiskem (zapouzdřeným), pojistnou maticí a adaptérem pro hydraulické ovládání. Uložení: V praktickém, pevném plastovém kufříku.

| Jmenovitý rozměr | Průměr předvrtání mm | Max. tloušťka materiálu mm | | |
|------------------|-------------------------|-------------------------------|---|---------|
| 17,0 × 19,0 | 14,0 | 2,0 | 1 | 13 2806 |
| 21,8 × 25,8 | 17,0 | 2,0 | 1 | 13 2808 |
| 22,0 × 30,0 | 17,0 | 2,0 | 1 | 13 2810 |
| 22,0 × 42,0 | 17,0 | 2,0 | 1 | 13 2811 |
| 25,0 × 50,0 | 17,0 | 2,0 | 1 | 13 2812 |



PŘÍSLUŠENSTVÍ PRO OBDELNÍKOVÝ ŠROUBOVÝ DĚROVAČ

| Jednotlivé díly | | | | |
|-----------------------------------|-------------|---|--|---------|
| Tažný šroub s kuličkovým ložiskem | | 1 | | 13 5028 |
| Pojistná matice | | 1 | | 13 5020 |
| Přítlačná matice | | 1 | | 13 5022 |
| Adaptér pro hydrauliku | | 1 | | 13 5024 |
| Raznice | 17,0 × 19,0 | 1 | | 13 2818 |
| Matrice | 17,0 × 19,0 | 1 | | 13 2828 |



PŘÍSLUŠENSTVÍ PRO OBDELNÍKOVÝ ŠROUBOVÝ DĚROVAČ

| Jednotlivé díly | | | | |
|-----------------------------------|-------------|---|--|---------|
| Tažný šroub s kuličkovým ložiskem | | 1 | | 13 5021 |
| Pojistná matice | | 1 | | 13 5020 |
| Přítlačná matice | | 1 | | 13 5030 |
| Adaptér pro hydrauliku | | 1 | | 13 5032 |
| Raznice | 21,8 × 25,8 | 1 | | 13 2820 |
| Raznice | 22,0 × 30,0 | 1 | | 13 2822 |
| Raznice | 22,0 × 42,0 | 1 | | 13 2824 |
| Matrice | 21,8 × 25,8 | 1 | | 13 2830 |
| Matrice | 22,0 × 30,0 | 1 | | 13 2832 |
| Matrice | 22,0 × 42,0 | 1 | | 13 2834 |
| Pojistná matice | | 1 | | 13 5046 |
| Raznice | 25,0 × 50,0 | 1 | | 13 2826 |
| Matrice | 25,0 × 50,0 | 1 | | 13 2836 |

