

Provedení

Bal.

Obj. č. CIMCO

**SADA KOMBINOVANÝCH ZÁVITNÍKOVÝCH VRTÁKŮ**

Pro vrtání otvoru pro závit, řezání závitů a odhrotování v jedné operaci, s upínacím šestihlanným dřikem 1/4". Oblast použití je při zpracování oceli, nezelezných kovů a plastů. Zvláště užitečné pro montážní práce a malé série, v praktické plastové krabičce.

Po 1 ks M3 - 4 - 5 - 6 - 8 - 10

1

20 7360

**RUČNÍ ZÁVITNÍK DIN 352/HSS**

Pro metrický závit ISO dle DIN 13 (tolerance 6 H), třídlínná sada: Předřezávací, řezací a dokončovací závitník.

Závit	Stoupání mm	Průměr dřiku mm	Celková délka mm		
M3	0,45	2,8	40	1	20 2116
M4	0,70	4,5	45	1	20 2120
M5	0,80	6,0	50	1	20 2123
M6	1,00	6,0	50	1	20 2124
M8	1,25	6,0	56	1	20 2126
M10	1,50	7,0	70	1	20 2128
M12	1,75	9,0	75	1	20 2130

**SOUPRAVA ZÁVITNÍKŮ HSS**

V kovovém pouzdru se závitníky podle DIN 352 pro metrické standardní závity, 3dílné sady s předřezávacím, řezacím a dokončovací závitníkem, po 1 sadě M3 - 4 - 5 - 6 - 8 - 10 - 12.

1

20 3920

Navíc se spirálovými vrtáky HSS (vrtáky pro vyvrtání otvorů jádra)

ø 2,5 - 3,3 - 4,2 - 5 - 6,8 - 8,5 - 10,2 mm

1

20 3924

**SAMOŘEZNÝ ZÁVITNÍK HSS**

S vysazenými zuby, rozměry dle DIN 352, pro metrický ISO závit dle DIN 13.

Závit	Stoupání mm	Průměr dřiku mm	Celková délka mm		
M3	0,50	3,5	40	1	20 3050
M4	0,70	4,5	45	1	20 3051
M5	0,80	6,0	50	1	20 3052
M6	1,00	6,0	50	1	20 3053
M8	1,25	7,0	56	1	20 3054
M10	1,50	7,0	70	1	20 3055
M12	1,75	9,0	75	1	20 3060

**SADA SAMOŘEZNÝCH ZÁVITNÍKŮ HSS**

Samořezné závitníky DIN 352/B se spirálovou špičkou, pro metrický standardní závit, v plastovém pouzdře.

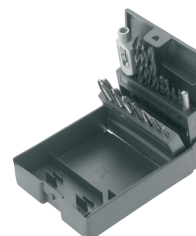
Po 1 ks od každého závitníku M3 - 4 - 5 - 6 - 8 - 10 - 12.

Po 1 ks spirálového vrtáku HSS (pro otvor jádra) 2,5 - 3,3 - 4,2 - 5,0 - 6,8 - 8,5 - 10,2 mm.

1 kus vratidla vel. 1 1/2 (pro závitníky M1 - M12).

1

20 3070

**VRATIDLO PRO ZÁVITNÍKY HSS A SAMOŘEZNÉ ZÁVITNÍKY**

S ráčnou pro chod doprava a doleva, chromované.

Rozsah upínání mm	Pro závitníky DIN	ISO			
2,6 - 5,5	M3-10	M3-6	85	1	20 7170
4,6 - 8	M5-12	M6-12	110	1	20 7172

