

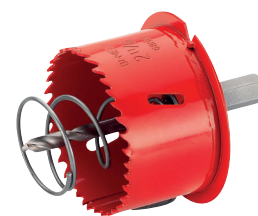
Provedení	Velikost v mm	Bal.	Obj. č. CIMCO
-----------	---------------	------	---------------

BIMETALOVÝ DĚROVAČ Ø 68 MM

S integrovaným zapouštěcím dílem, upínacím dříkem HSS a vytlačovací pružinou.

- HSS bimetal s ozubením Vario.
- Upnutí HSS 11 mm bez unášeče.
- Středový vrták 105 mm, Ø 6 mm.
- Vytlačovací pružina.

Na dřevo a sádrokarton	68	1	20 7564
------------------------	----	---	---------



ZAPOUŠTĚCÍ DÍL

Pro HSS bimetalové korunky Ø 68 mm, se dvěma speciálně kalenými řeznými zuby.

		1	20 7598
--	--	---	---------



SADA ELEKTRO-TOP SE ZAPOUŠTĚCÍM DÍLEM

Obsah: Po jedné korunce o průměru 35 mm, 68 mm, 75 mm.

Zapouštěcí díl pro Ø 68 mm, se dvěma speciálně kalenými řeznými zuby.

Upínací dřík se dvěma unášecími čepy, obj. č. CIMCO 20 7584.

Středový vrták HSS, Ø 6,35 mm, délka 70 mm.

Vytlačovací pružina (pro všechny korunky od Ø 52 mm).

Podrobný návod pro vrtání, v nárazuvzdorné plastové krabičce.

		1	20 7400
--	--	---	---------



ŘEZÁK INSTALAČNÍCH KRABIC

Řezák s kovovým tělesem, upínací dřík Ø 6 mm, hroty vložek indukčně kalené, hloubka řezu 19 mm.

7 pilových vložek o průměru 25 (1") - 32 (1 1/4") - 38 (1 1/2") - 44 (1 3/4") - 51 (2") - 57 (2 1/4") - 63 (2 1/2")

Na dřevo a sádrokarton		1	12 0882
------------------------	--	---	---------



SADA BIMETALOVÝCH KORUNEK PRO METRICKÉ PRŮCHODKY

Se 6 korunkami pro vrtání průchozích otvorů pro metrické kabelové průchodky.

Upínací dříky HSS se středovým vrtákem (obj. č. CIMCO 20 7580 a 20 7584).

Ø korunky v mm			
20			20 7420
25			20 7425
32			20 7432
40			20 7440
50			20 7450
64			20 7464
		1	20 7573



VYTLAČOVACÍ PRUŽINA

Vhodná od Ø 52 mm.

		1	20 7596
--	--	---	---------



1

2

3

4

5

6

7

8

9

10

11

12

13

14

15

16

17

18

19

20

21

22

23

24

25

26