

### Sada korunek ELEKTRO - TOP - 7 ks

3 výkružné korunky, zapouštěcí díl, pružina, dřík s 2 upínacími členy a zaváděcím vrtákem

	ø [mm]	
1	35, 68, 75	20 7400

### Sada korunek PROFI - M - 8 ks

komplet 2 dříků a 6 výkružných korunek v plastovém boxu

	20	20 7420
	25	20 7425
	32	20 7432
	40	20 7440
	50	20 7450
	64	20 7464
1		20 7573

### Příklepový výkružný děrovač

komplet se 6 zuby, speciálně tvrzený

1 HSS	SW 12	68	20 7311
1 HSS	SW 12	80	20 7315
1 SDS		68	20 7321
1 SDS		72	20 7322
1 SDS		80	20 7325

### Dřík

bez zaváděcího vrtáku

		velikost [mm]	
1 HSS	SW 12	100	20 7330
1 SDS		110	20 7334

### Zaváděcí vrták

1	9	120	20 7340
---	---	-----	---------

### Diamantová výkružná korunka

pro suché řezání, vysoký výkon a dlouhá životnost, pro vrtání bez příklepu do zdi, kamene a betonu

1 6 zubů	68	80	20 7380
1 10 zubů	80	80	20 7382

### Diamantový výkružný děrovač

komplet s dříkem a zaváděcím vrtákem

1 HSS	SW 12	68	20 7378
1 HSS	SW 12	80	20 7379
1 SDS		68	20 7388
1 SDS		80	20 7389

### Dřík

bez zaváděcího vrtáku, závit M16

1 HSS	SW 12	20 7384
1 SDS		20 7385

### Zaváděcí vrták

1 pro dřík 20 7384	9	120	20 7386
1 pro dřík 20 7385	8	160	20 8622

### Výkružná korunka

pro snadné vrtání do sádkartonu, dlaždic, PVC, betonu atd., max. hloubka vrtání 58 mm

1	35	66	20 7714
1	68	66	20 7728
1	71	66	20 7730
1	74	66	20 7732

### Výkružný děrovač

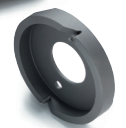
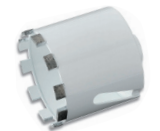
komplet se zapouštěcím dílem a zaváděcím vrtákem

1 HSS	SW 13	68	20 7740
1 SDS		68	20 7744

### Zapouštěcí díl

se 2 zuby, určen pro korunku ø 68 mm

1	20 7750
---	---------



- 1
- 2
- 3
- 4
- 5
- 6
- 7
- 8
- 9
- 10
- 11
- 12
- 13
- 14
- 15